



Código
100040497410



Código
100040497416
100040497419



Código
100040497411



Código
100040497414



Código
100040497417



Código
100040497413



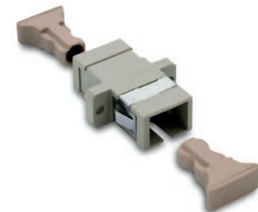
Código
100040497412



Código
100040497418



Código
100040497420



Código
100040497415

Características

- Diseño compacto
- Baja pérdida de inserción
- Alta precisión de alineación
- Cumple con estándares Telcordia, ANSI, TIA/EIA, NTT y JIS.
- Carcasa color Azul/Beige/Metálico/Verde
- Material Plástico/Acero
- Material manga: Zirconia o PB Canal Duplex
- Aplicación: SC, ST, FC, LC (UPC, PC y APC)

Aplicaciones

- Cableado
- Redes de telecomunicaciones
- Equipos de pruebas
- Redes de área local (LAN)
- Redes de procesamiento de datos.

| Tipo de guía | MM | SM |
|---------------|--------------|--------------|
| SC simple | 100040497415 | 100040497417 |
| ST simple | 100040497416 | 100040497419 |
| FC simple | 100040497414 | 100040497414 |
| LC duplex | 100040497410 | 100040497412 |
| SC duplex | 100040497411 | 100040497413 |
| LC duplex APC | - | 100040497420 |
| SC simple APC | - | 100040497418 |

