

UK 2000

100050667998

Descripción

UK-2000 es la plataforma multifuncional compacta, que está especialmente diseñada para aplicaciones FTTx/WAN, cumple con todos los requisitos de prueba de instaladores, contratistas y operadores del servicio durante instalación de la red, construcción, mantenimiento y solución. UK-2000 es conveniente y exacta para pruebas automáticas y manuales, de multilongitud de onda y análisis multifuncional.

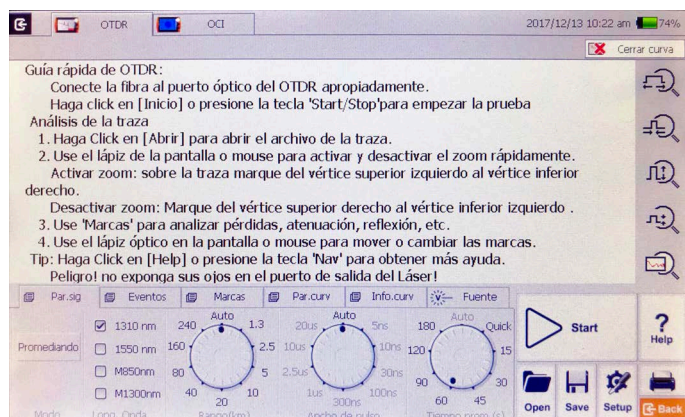


- Cuatro Longitudes de Onda, SM/MM
- Localizador Visual de Fallos (VFL)
- Pantalla Retro iluminada
- Menús completamente en español.



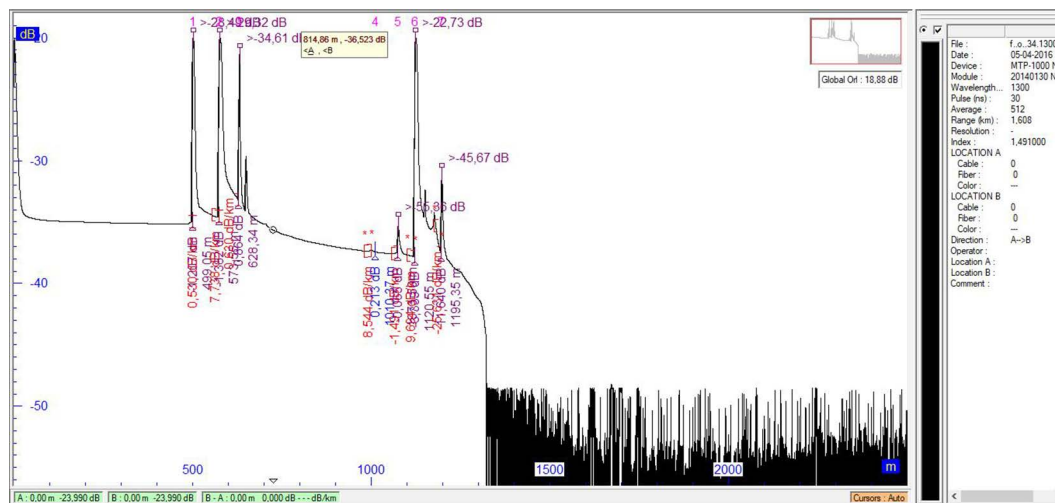
Multifunción y alto rendimiento

- Rango dinámico: Hasta 50 dB
- Zona corta: EDZ 0,8m / ADZ 4,5m
- Automático/Manual: Ensayo y análisis
- Múltiples pruebas de longitudes de onda
- Láser visible función fuente
- Aéreos de prueba y mediante el divisor de prueba (1625/1650nm con filtro) OTDR con cuatro longitudes de onda, SM/MM
- Problemas de localización, la longitud de la fibra, pérdida de retorno, conector, empalme/ curva de macro / detección de extremo de fibra
- Aplicación LAN/WAN/FTTx
- Formato de archivo: GR-196-CORE (.SOR)
- Formato SOR y JPG
- Peso: 2.1 kg.
- Pantalla táctil 7"
- Alta resistencia
- Excelente Interfaz Hombre-Máquina de fácil funcionamiento
- A prueba de humedad-polvo-golpes
- Gestión de energía optimizada: 10 horas de funcionamiento continuo
- Rápido encendido y apagado con Windows CE
- Función de impresión directa (compatible con impresoras PCL)
- Control remoto/local por PC



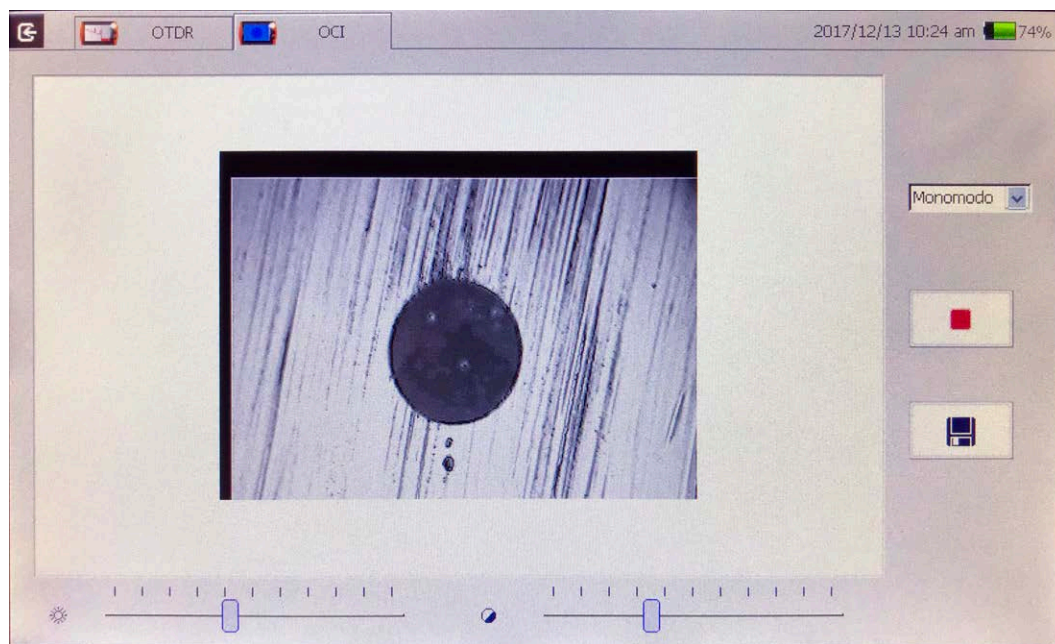
Software de PC Suite MTP

- Análisis multi traza
- Impresión de una o múltiples trazas en informe
- Análisis bidireccional de trazas
- Formato de informes CSV
- Función de control remoto



Módulo Inspector del conector óptico

- Botón para enfoque rápido
- Inspección de vídeo segura del y clara
- Conector intercambiable



Especificaciones técnicas				
Pantalla	Pantalla táctil TFT de 7 pulgadas (800 × 480)			
Conectividad	USB×2; 10/100Mbit/s RJ-45×1			
Memoria	2 GB			
Fuente de alimentación	Batería de litio recargable/Adaptador de CA			
Vida de batería	10 horas en operación continua			
Temperatura de trabajo	-20°C - 50°C			
Temperatura de almacenamiento	-40°C - 60°C			
Humedad	0 - 95% (sin condensación)			
Peso	2.1 kg			
Dimensiones (LxAxA)	290×175×75mm			
Módulo OTDR	Longitud de onda (±20nm)	Rango dinámico (Db)	EDZ (m)	ADZ (m)
UK-2000	850/1300/1310/1550	23/36/38/36	1.5	8/8/10/10
Rango seleccionable	SM: 1.3, 2.5, 5, 10, 20, 40, 80, 160, 240Km MM: 1.3, 2.5, 5, 10, 20, 40Km			
Ancho de pulso	SM: 5ns, 10ns, 30ns, 100ns, 300ns, 1µs, 2.5µs, 10µs, 20µs MM: 5ns, 10ns, 30ns, 1µs, 2.5µs			
Tiempo promedio	Rapidez: 15s, 30s, 45s, 60s, 90s, 120s, 180s			
Tipo de emisor	LD			
Conector	FC/PC (intercambiables SC, ST y LC)			
Exactitud de distancia medida	±(1M + 10-5 × distancia + muestreo espaciado)			
Exactitud de atenuación detectada	±0.05 dB/dB			
Exactitud de reflexión detectada	±4 dB			
Fuente de laser visible	Potencia de salida: ≥-3dBm	MOD Frecuencia: 1Hz	Rango de detección: 5Km	
Inspector de conector óptico				
Campo de visión	400µm×300µm			
Resolución	≤1.5µm			
Enfoque	Manual Focus			
Dimensiones de microscopio	Ø32×175mm			
Fuente de láser estabilizado				
Longitud de onda (±20nm)	Igual a OTDR			
Potencia de salida	≥-7dBm			

