

El correcto funcionamiento de la campana dependerá de una regular mantención, especialmente de los filtros, tanto de grasa como de carbón activado. Los filtros de grasa capturan partículas de grasa suspendidas en el aire y en el vapor de la cocción de los alimentos, por lo que son susceptibles a saturarse después de un tiempo de uso. Con el objeto de evitar una posible inflamación de la saturación de grasa en el filtro es necesario, extraer, limpiar o reemplazar frecuentemente la unidad de filtro, siguiendo las siguientes instrucciones:

a) Remueva los filtros de la campana y suméjlos en una solución de agua caliente y detergente líquido neutro, deje remojo.

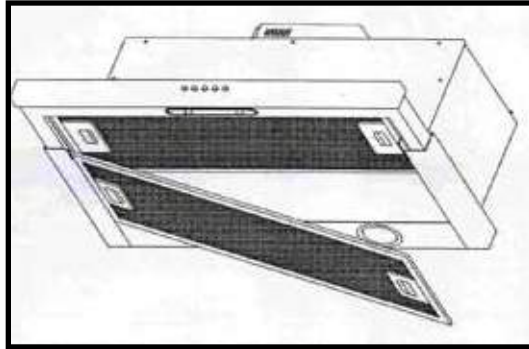
b) Enjuague a presión los filtros con agua caliente.

c) Los filtros también pueden ser lavados en lavavajillas.

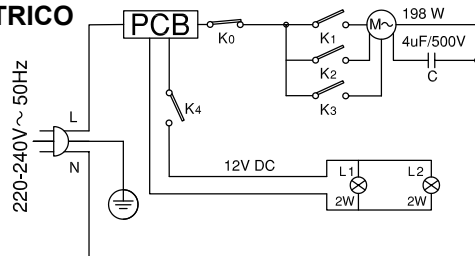
Los filtros de aluminio pueden cambiar de color después de varios lavados (esto es normal y no reviste ningún tipo de defecto ni altera el normal funcionamiento del filtro).

Limpia frecuentemente todos los depósitos del ventilador y otras superficies contaminadas.

La limpieza del ventilador u otras partes de la campana se puede realizar con una paño humedecido en alcohol desnaturalizado o un detergente no abrasivo, neutro previa desconexión de la alimentación eléctrica.

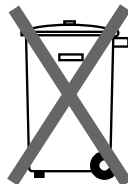


## 9. DIAGRAMAS ELÉCTRICO



## 10. ESPECIFICACIONES TÉCNICAS

Tensión:	220 - 240V
Frecuencia:	50 Hz
Potencia motor:	198W
Potencia iluminación:	2W x 2
Potencia máxima:	202W
Potencia aspiración:	AURA 60 450m3/h AURA 90 760m3/h
Ruido:	40dB
Peso AURA 60	15 kg
Peso AURA 90	17 kg
Clase:	I

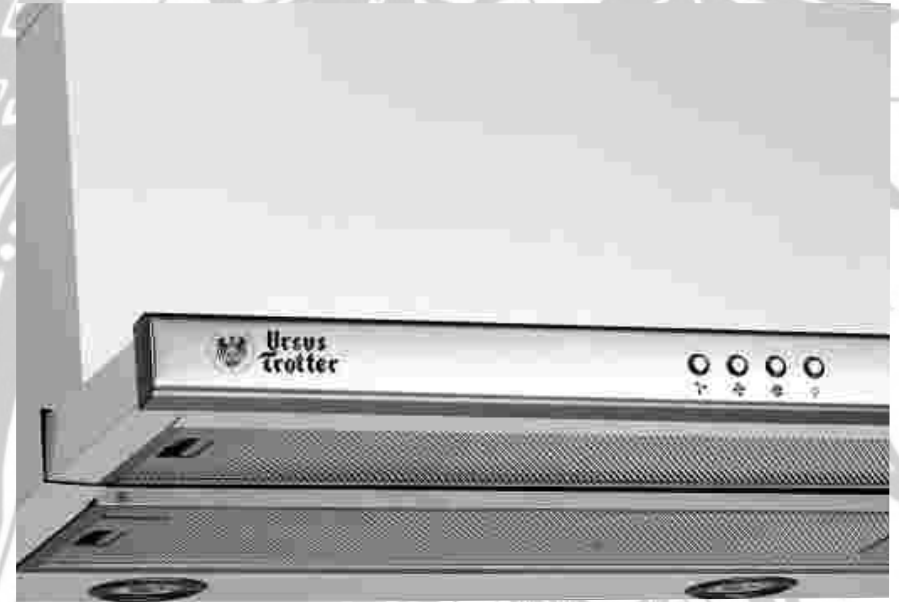


Es un producto de calidad con la garantía y respaldo de  
URSUS TROTTER S.A.

Una empresa chilena con precisión alemana que da confianza  
San Pablo 3770 – Fono: 22 8383000 – Fax: 22 8383005  
Santiago – Chile

Sujeto a cambios sin previo aviso

# MANUAL DE INSTRUCCIÓN Y MANTENCIÓN CAMPANAS TELESCÓPICAS DE COCINA MODELOS AURA 60 Y AURA 90



La instalación de este producto debe ser realizada solamente por instaladores autorizados por la Superintendencia de Electricidad y Combustibles.

## ÍNDICE

- 1.- ATENCIÓN
- 2.- PRECAUCIONES
- 3.- ADVERTENCIAS
- 4.- INSTRUCCIONES DE INSTALACIÓN
- 5.- ATENCIÓN
- 6.- OPERACIÓN
- 7.- FUNCIÓN RECIRCULANTE
- 8.- USO Y MANTENCIÓN
- 9.- DIAGRAMA ELÉCTRICO

### 1. ATENCIÓN

Lea cuidadosamente las siguientes instrucciones de operación e instalación de su campana extractora de cocina. Conserve el presente instructivo para futuras consultas.

Este modelo de campana ha sido diseñado para extraer los vahos del interior de la cocina y expulsarlos al exterior. También puede usarse en modo recirculante agregando filtros químicos.

### 2. PRECAUCIONES

Tener cuidado cuando se esté operando la campana extractora de aire sobre un artefacto de llama abierta, ya que la campana absorbe aire el cual es necesario para la combustión de la cocina o encimera.

La presión negativa en el interior de la cocina no debe exceder los 4Pa (4\*10-5bar).

Asegúrese que haya adecuada ventilación para tener una condición segura de uso de la campana.

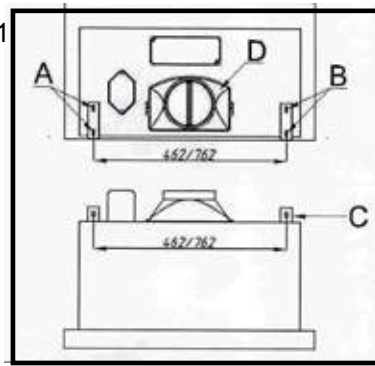
Confirme cumplir con todas las normativas vigentes de instalación para este tipo de artefacto.

### 3. ADVERTENCIA

Tener las siguientes precauciones para evitar accidentes.

- a) El aire extraído no puede descargar en un tubo que circule aire caliente.
- b) No revise el estado de los filtros estando la campana encendida.
- c) No toque la ampolleta durante o inmediatamente después que el artefacto ha sido usado.
- d) Cocinar alimentos "flameados" bajo la campana está estrictamente prohibido.
- e) Evite dejar los quemadores funcionando sin utensilios sobre ellos debido a que se puede dañar los filtros o producir un riesgo de incendio.
- f) Constantemente vigile si está cocinando frituras con el objeto de evitar un sobrecalentamiento y riesgo de inflamación.
- g) Desconecte la campana de la red eléctrica previo a cada mantención.
- h) Este aparato no está destinado para ser usado por personas (incluidos niños) cuyas capacidades físicas, sensoriales o mentales estén reducidas, o carezcan de experiencia o conocimiento, salvo si han tenido supervisión o instrucciones relativas al uso del aparato por una persona responsable de su seguridad.
- i) Los niños deberían ser supervisados para asegurar que no juegan con el aparato.
- j) Se requiere ventilación adecuada, cuando la campana es utilizada en conjunto con artefactos a gas u otros combustibles.
- k) El aire no debe ser descargado en un ducto de evacuación de gases combustibles

Fig.1



## 4. INSTRUCCIONES DE INSTALACIÓN

### Fijación Mural

- 4.1.1 La campana debe instalarse a una altura de 65-75 cm de la cubierta de cocción (cocina o encimera) para lograr una mejor eficiencia.
- 4.1.2 Para fijar realice dos perforaciones en el muro de  $\varnothing 8\text{mm}$  de acuerdo a la distancia (Fig.1 C) entre centros de las perforaciones de las escuadras de fijación (Fig.1 A-B) ubicadas en el respaldo de la campana.
- 4.1.3 Inserte los tarugos en el interior de las perforaciones hechas en el muro.
- 4.1.4 Atornille los roscalatas en los tarugos prefijados en el muro.
- 4.1.5 Cuelgue la campana fijándola en las perforaciones ubicadas en el respaldo y apriete los roscalatas para asegurar la fijación al muro.
- 4.1.6 Instale collarín plástico de salida antes de conectar el ducto de evacuación.

### 5. ATENCIÓN: Si la o las ampolletas no funcionan, cerciórese que estén bien apretadas.

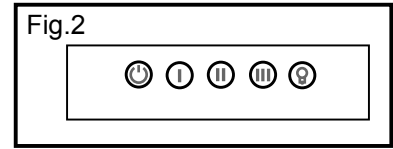
La campana no se debe instalar en ductos de evacuación en los cuales otros artefactos estén descargando gases de combustión.

Si el cable es dañado debe ser sustituido por el fabricante, por su servicio de postventa o por personal calificado con el fin de evitar un peligro.

## 6. OPERACIÓN

- 6.1 Conecte la campana a la red eléctrica.
- 6.2 Presione el interruptor de la luz "Q", las ampolletas se encenderán (Fig.2).
- 6.3 Presione los botones de las posiciones 1, 2 o 3, el motor de la turbina empezará a funcionar a velocidades "Baja I", "Media II" y "Alta III" (Fig.2), llevando el interruptor a posición "U" (Fig.2), la campana dejará de funcionar.

Fig.2



## FUNCION EVACUACIÓN AL EXTERIOR

Conecte un ducto de evacuación flexible al tubo de salida de aire al exterior de la cocina.

## 7. FUNCIÓN RECIRCULANTE

Para dejar su campana en modo recirculante (sin salida de aire al exterior) debe verificar si posee el o los filtros de carbón activado necesarios para absorber los olores que son extraídos por la campana. Los filtros de carbón activado no son lavables, no pueden ser reactivados y deben ser remplazados cada 4 meses. La vida útil del filtro de carbón activado dependerá de las horas de uso de la campana, tipo de alimentos que se cocinan, y la frecuencia de limpieza de los filtros de grasa.

Estos filtros poseen en su interior gránulos de carbón activado, los cuales absorben el olor aspirado por la campana.

Deje libre la salida de aire de la campana para que evacue el aire extraído y filtrado por la parte superior al interior de la cocina.

## 8. USO Y MANTENCIÓN

Es recomendable conectar la campana antes de cocinar.

Una vez terminada la cocción se sugiere dejar funcionando la campana por 15 minutos con el objeto de eliminar todos los olores y vapores.