

CARACTERÍSTICAS:

- Estanco – hermética. Sellada al agua y polvo. Resistente a los golpes.
- Dos cerrojos dobles de fácil acción.
- Portacandados.
- Fuerte y liviana. Moléculas interiores expandidas, sólida y con excelente terminación.
- Sello mediante O-ring.
- Válvula de despresurización - equilibra la presión interior e impide la entrada de agua, con membrana de GoreTex.
- Asa ergonómica recubierta con goma.
- Partes metálicas de acero inoxidable.
- Goma espuma pre cortada - Pick 'N' Pluck™ - tapa espuma corrugada.
- Con placa para grabar identificación.
- Garantía de excelencia de por vida.



COLORES ADICIONALES:



Amarillo



Naranja



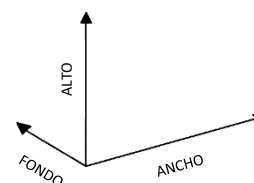
Gris



Arena

DIMENSIONES:

Interior (Ancho x Fondo x Alto)	47.3 x 36 x 19.6 cm (18 5/8" x 14 1/8" x 7 5/8")
Exterior (Ancho x Fondo x Alto)	52.5 x 43.7 x 21.3 cm (20 5/8" x 17 1/8" x 8 3/8")
Alto Tapa	4.4 cm (1 3/4")
Alto Caja	14.9 cm (5 7/8")
Alto Total	19.4 cm (7 5/8")



ESPECIFICACIONES:

Peso con goma espuma	5.4 kg (11.9 lb)
Peso sin goma espuma	4.8 kg (10.58 lb)
Flotabilidad máxima	31.7 kg (69.89 lb)
Rango de temperatura	-23°C / 99°C
Certificaciones	IP67 • MIL C-4150J • Def Stan 81-41 • STANAG 4280 • ATA 300

ACCESORIOS:

2 de 3



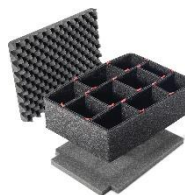
Candado TSA
1506TSA



Desecante
Silica Gel
1500D



Placa
Personalizada
1403PG



Kit TrekPak™
Divider
1550TPKIT



TrekPak™ Divider
Adicional
1510TPDIV



Set Padded
Divider
1555



Panel Frame
1550PF



Escuadras para
montaje
(Complemento para
Panel Frame)
1507

REPUESTOS:



Juego espuma pre
cortada Pick N Pluck™
(PNP) 4 pcs.
1551 PNP



Sección de espuma
pre cortada Pick N
Pluck™ (PNP) 2 pcs.
1552 PNP



Cerrojos en todos
los colores
1553-942



O'ring de tapa
1553

CONFIGURACIONES:

3 de 3

Caja
1550
Pelican™



Protector EMS (Botiquín)
1550EMS

APLICACIONES:



Uso Militar



Uso Cuerpo de
Bomberos



Base con TrekPak™