

# Manual instructivo

## Bio Clean



- Producto no corrosivo, no tóxico y biodegradable.
- Procedencia: Estados Unidos
- Consistencia: crema (no diluir).
- Principales funciones: remover el sarro o manchas de agua dura de diferentes superficies, así como también el óxido en ellas.
- Superficies para ser aplicado: vidrio, acero inoxidable, puertas de ducha, granito, mármol, bronce, baldosas, porcelana (WC y artefactos de baño), cocinas, aluminio, cromados, piedra, fuentes de agua, parrillas, losas, áreas de piscina, cobre, barandas, interior de hornos de cocina y más. **No aplicar** en superficies con pintura.
- Seguridad: utilizar guantes, evitar el contacto con los ojos.
- Modo de aplicación: aplicar con un paño seco o una esponja seca (puede utilizarse con la parte abrasiva para superficies como WC y vidrios con capas muy gruesas de sarro), y frotar la superficie con el producto. Es importante que la superficie esté seca, y en el caso de los vidrios, que estén libres de polvo o suciedad que podrían rayarlo. Presionar y frotar circularmente hasta remover el sarro y luego retirar el residuo con un paño húmedo o lavar la superficie con agua. Es posible que manchas de agua dura o sarro muy gruesas requieran repetir la aplicación más de una vez.

- **Principales aplicaciones y experiencias:**

- ✓ Vidrios con sarro



- ✓ Barras para colgar toallas con óxido

**ANTES**



**DESPUES**



- ✓ WC con sarro y manchas

**ANTES**



**DESPUES**



- ✓ Sarro sobre cubierta de vanitorio alrededor de la grifería

**ANTES**



**DESPUES**



- ✓ Barras de ducha con manchas de óxido y opacas

**ANTES**



**DESPUES**



- ✓ Óxido en metales:

**Antes**



**Después**



- ✓ Sarro y óxido en llaves de agua

**Antes**



**Después**



- ✓ Sarro en porcelana

**Antes**



**Después**

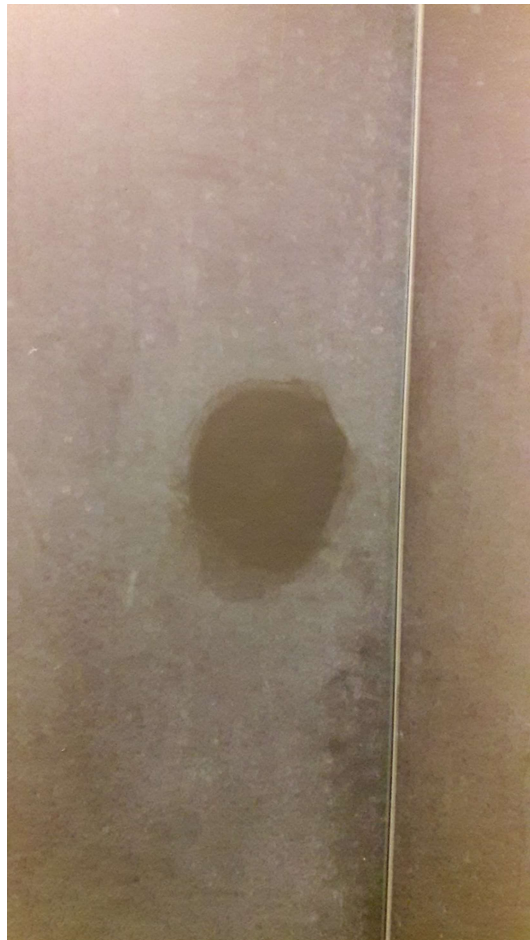


- ✓ Sarro y óxido en bisagras y vidrio de puertas de ducha

**Antes**



**Después**





- ✓ Sarro en cubierta de vanitorio

**ANTES**



**DESPUES**



- ✓ Barandas de bronce

**ANTES**



**DESPUES**



- ✓ Grifería con sarro en cocinas



- ✓ Sarro en tinas

